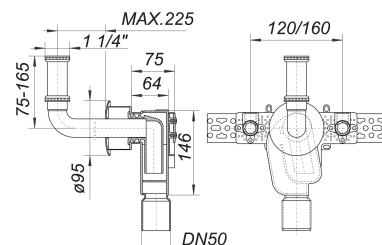


siphon à encastrer 310 CR, 1 1/4" x DN 50

Référence de l'article: 130327

GTIN: 4001636130327

Groupe de rabais: 1



Description :

siphon à encastrer 310 CR, 1 1/4" x DN 50
selon la norme DIN 19541

spécification :

- corps hydrodynamique de dimensions réduites
- plaque de base insonorisante
- rail de montage Leifeld
- 2 panneaux muraux Ms
- coude de raccordement à hauteur réglable
- rosette de recouvrement
- siphon anti-odeur amovible

matériau :

corps du siphon en polypropylène, à haute résistance aux chocs

coude de raccordement laiton chromé, rosette de recouvrement acier inox

En cas d'encastrement sans pont acoustique et dans l'éventualité du montage d'une robinetterie appartenant au moins à la catégorie de bruit 2, il convient d'atteindre, selon la norme DIN 4109-10, les trois niveaux d'insonorisation qu'indiquent les tableaux 1 et 2.

Pièces détachées :

140005 coude de raccordement 320, 1 1/4" x DN

140029 coude de raccordement 321, 1 1/4" x DN

140333 coude de raccordement 320 PC CR, 1 1/4"

143020 siphon anti-odeur du siphon à encastrer