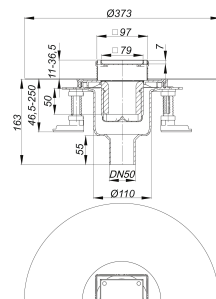
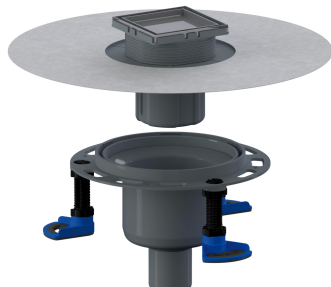


Bodenablauf DallDrain Individual senkr., DN 50/DN 100, 100 x 100 mm

Artikelnummer: 517203

GTIN: 4001636517203

Rabattgruppe: 6



Beschreibung:

Bodenablauf DallDrain Individual senkr., DN 50/DN 100, 100 x 100 mm
nach DIN EN 1253

Bodenablauf inklusive Aufsatz DallDrain Individual mit Edelstahlrahmen zum Befliesen mit individuellen Bodenbelägen. Ablaufstutzen DN 50/DN 100 senkrecht.

Ausführung:

- Fliesenaufnahme und Rahmen aus Edelstahl
- integrierte Estrichverankerung
- flexible, einklickbare Dichtmanschette zum sicheren Anschluss an Verbundabdichtungen gemäß DIN 18534
- komplett herausnehmbarer, zweiteiliger Geruchs- und Reinigungsverschluss, Sperrwasserhöhe 50 mm (gemäß DIN EN 1253)
- Bauschutzabdeckung
- drei schallentkoppelte Montagefüße zur Fixierung und Höheneinstellung 47-250 mm
- Aufsatz mit Positionierhilfe seitenverstellbar +/- 3,5 mm
- Aufsatzverlängerung kürzbar für Bodenbeläge 11 – 36 mm (inkl. Kleber)

MATERIAL

Ablaufgehäuse und Ablaufstutzen Polypropylen, hochschlagfest; Fliesenaufnahme Edelstahl 1.4301; Aufsatzverlängerung ABS, Rahmen Edelstahl 1.4301

Vorkonfektioniertes Set bestehend aus den Art. Nr. 517272 + 517234 + 517340.

Aufsatz mit Positionierhilfe seitenverstellbar +/- 3,5 mm.

Kann mit Brand- und Schallschutz Rohbauelement 2 (Art. Nr. 515025) oder

Brandschutzelement 12 (Art. Nr. 515438) verwendet werden.

Ablaufleistungen nach DIN EN 1253:

| Nennweite | Produktnorm | Min. Ablaufleistung nach Norm | Anstauhöhe nach Norm | Ablaufleistung bei Anstauhöhe 10 mm | Ablaufleistung bei Anstauhöhe 20 mm |
|-----------|-------------|-------------------------------|----------------------|-------------------------------------|-------------------------------------|
| DN 50 | DIN EN 1253 | 0,80 l/s | 20,00 mm | 1,10 l/s | 1,15 l/s |

Ersatzteile:

517272 Aufsatz DallDrain Individual,

517340 Montagefüße

517357 Geruchsverschluss

517197 Dichtmanschette