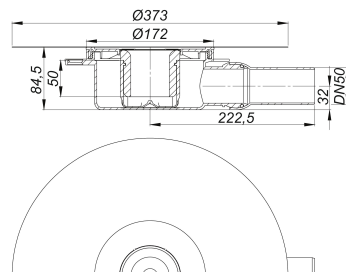
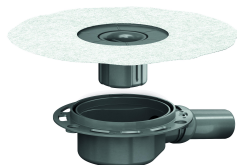


Ablaufgehäuse DallDrain, DN 50

Artikelnummer: 517210

GTIN: 4001636517210

Rabattgruppe: 6



Beschreibung:

Ablaufgehäuse DallDrain, DN 50

nach DIN EN 1253

Zum Einbau mit Aufsätzen DallDrain, Aufstockelement DallDrain. Ablaufstutzen DN 50 seitlich, mit Kugelgelenk, verstellbar von 0 – 15 Grad.

Ausführung:

- integrierte Estrichverankerung
- flexible, einklickbare Dichtmanschette zum sicheren Anschluss an Verbundabdichtungen gemäß DIN 18534
- komplett herausnehmbarer, zweiteiliger Geruchs- und Reinigungsverschluss, Sperrwasserhöhe 50 mm (gemäß DIN EN 1253)
- Bauschutzabdeckung

Material:

Ablaufgehäuse und Ablaufstutzen Polypropylen, hochschlagfest

Ablaufleistungen nach:

Nennweite	Produktnorm	Min. Ablaufleistung nach Norm	Anstauhöhe nach Norm	Ablaufleistung bei Anstauhöhe 10 mm	Ablaufleistung bei Anstauhöhe 20 mm	Ablaufleistung bei Normhöhe
DN 50	DIN EN 1253	0,80 l/s	20,00 mm	0,65 l/s	0,92 l/s	0,92 l/s

Ersatzteile:

517357 Geruchsverschluss

517579 Bodenablauf DallDrain Select