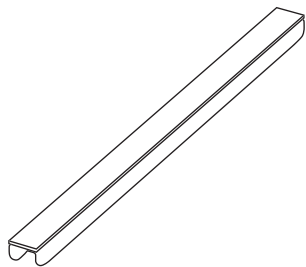


Kranhäuser Rheinauhafen, Köln



Produkt: CeraLine

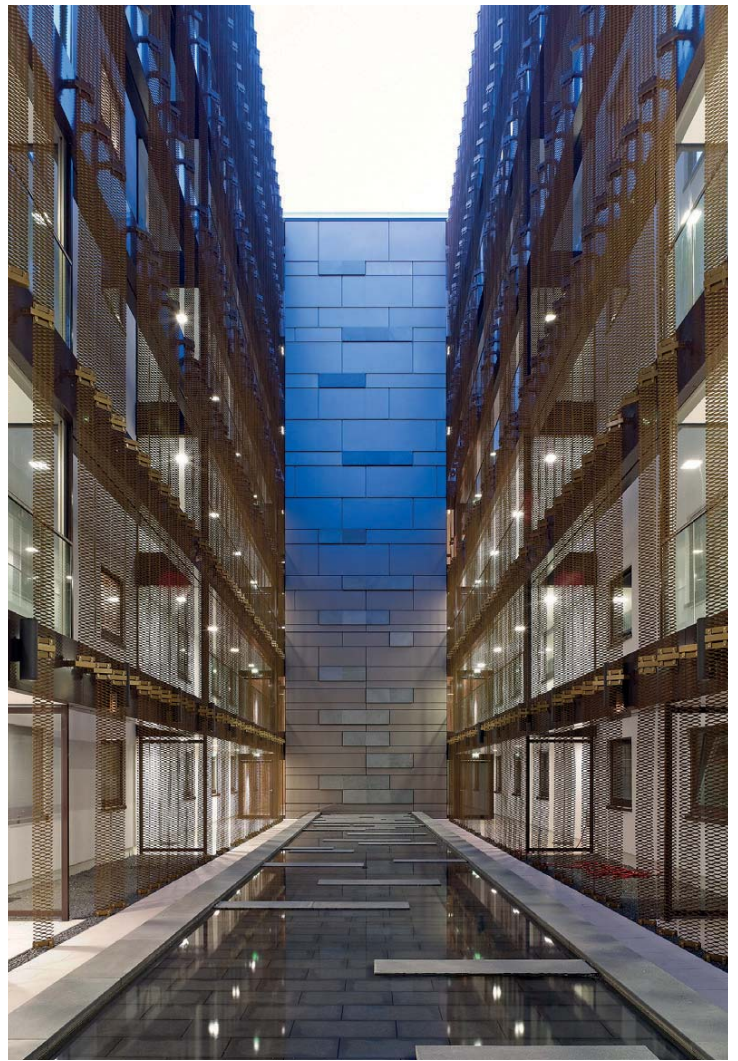
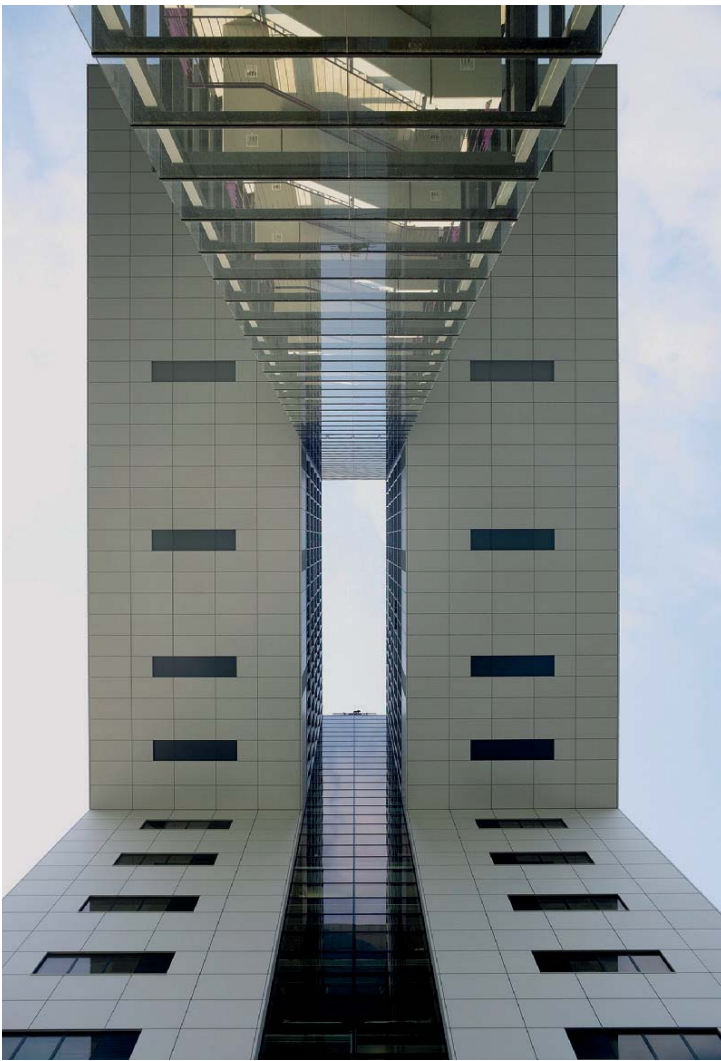
Projekt: Kranhäuser

Ort: Rheinauhafen Köln, Deutschland

Architekt: BRT Architekten, Hamburg

Jahr: 2010

Die Kranhäuser sind weltweit einzigartig und der spektakuläre Blickfang des Kölner Rheinauhafens. Die Form - ein umgedrehtes L - ist alten Hafenkranen mit ihren Auslegern Richtung Rhein nachempfunden. Die mehr als 60 m hohe und 70 m lange Stahlfachwerkskonstruktion beruht u.a. auf Erkenntnissen der Brückenbautechnik, die Ausleger werden gestützt durch einen schlanken, vollverglasten Treppenturm. Kranhaus „Eins“ und „Süd“ sind reine Bürohochhäuser, Kranhaus „Nord“ beherbergt auf 18 Etagen 133 Luxus-Eigentumswohnungen. In den Bädern sorgen Duschrinnen CeraLine für entspanntes Duschen nach einem faszinierenden Höhenblick auf den Rhein.



Fotografie
Alle Fotos: Jörg Hempel, Aachen